

LPガスCP速報(2020年9月積)

1. 9月積みサウジアラムコLPガスCP

プロパン **365** ドル (前月比± 0 ドル)

ブタン **355** ドル (前月比+10 ドル)

① LPガススポット市況等

LPガス市場をみると、原油市況が堅調に推移するなか、LPガス需要は、不需要期と在庫高からプロパンに需給緩和感。ブタンはナフサ代替需要やインド、台湾からの引き合いが強くタイト感から市況は強含んだ。CP先物はプロパン、ブタンともに堅調、プロパン・ブタン格差は縮小し10 ドル どころで推移。極東CFR市況は第3週にプロパン365 ドル 、ブタン355 ドル まで上昇したが、CP発表を控え様子見、需給緩和感から第4週は軟調に推移した。

全米プロパンは、輸出、需要は堅調に推移、全米プロパン在庫は増加が続いているが前年同期比100.9%と平均レンジに収まった。米モンベルビュープロパンスポット価格は原油価格に連れ高で堅調も在庫増で上値は限定的、前月比12 ドル 上昇の270 $\text{ドル}/\text{ト}$ どころ(グラフ①)。

フレート市況は前月下旬に急騰、8月入り後軟化したが、高値推移となった。中東積みの備船増で船舶需給が引き締まり、月間平均では前月比20 ドル どころの続騰となった。

ナフサは原油価格に追随続伸、月間平均は400 ドル どころで、前月比6 ドル の上昇。

バンカーオイルも原油市況に追随して上げ下げ。シンガポールIFO380は月間平均で前月比14 ドル 高の288 ドル どころ、LSMGO(低硫黄マリンガスオイル)は同2 ドル 下落の384 ドル どころ、両油種の格差は96 ドル に縮小した。

9月CPは前年同月比プロパン15 ドル 高、ブタン5 ドル 安。原油(アラビアン・ライト)熱量等価換算では、前月に比べプロパン4、ブタン1ポイントそれぞれ下落、前年同月比ではプロパン29ポイント、ブタン25ポイントそれぞれ高い。

	第1週	第2週	第3週	第4週	平均
フレート	63.5	60.9	58.4	56.0	59.7
CP先物指標:P	370	365	370	375	370
CP先物指標:B	360	355	360	365	360

② 原油市況等

原油市況をみると、8月は41~43 ドル 台の狭いレンジで推移した(グラフ②)。OPECプラスの7月協調減産遵守率が95~97%と高いことが評価されたが、新型コロナ感染拡大により需要は低迷、IEA、OPECともに需要見通しを下方修正した。一方、米国内原油生産量は、米石油リグ稼働数が前年同期比76%減の180基、2009年5月以来の低水準で、生産量は1,070万b/dまで減少した。製油所稼働率は回復傾向も80%台前半の低水準にとどまり、全米原油在庫は5週連続で減少も5億バレル超の高水準。石油需要は回復基調にあるが、ガソリン、留出油は前年同期比1割前後の減少、ジェット燃料は45%以上の減少が続いている。下旬には、ハリケーン「マルコ」に続き、カテゴリ4まで発達した「ローラ」がルイジアナ州に上陸、メキシコ湾オフショア生産が停止し、内陸製油所も一時閉鎖を余儀なくされWTIは3月5日以来の高値をつけたものの、被害は軽微との情報に43 ドル を割り込んだ。

なお、CFTC発表の大口投機玉の買越残高は25日時点では501千枚、前月末から32千枚減少。買い建玉は67万枚、当業者の売建玉とともに減少している。米株価は世界的な経済活動再開を受けて高騰、S&P500種、ナスダックが最高値を更新するなど株式市場に過剰流動性が流れ込んでいるのに対し、ESG投資の逆風のなか、エネルギー市場では需要回復のペースが上がり、狭いレンジで価格が推移し、先物市場はさえない展開。

○8月積みアラビアン・ライト(8月1~28日までの想定)は45.26 ドル (前月比+1.61 ドル)

熱量等価AL100% プロパン371.09 $\text{ドル}/\text{ト}$ ブタン366.00 $\text{ドル}/\text{ト}$

AL比 プロパン98.36% ブタン97.00%

*上記ALはE I N推計、確定値は後日Webサイトでご確認ください。

2. 2020年9月LPガス仕切（CP・MBコスト変動分）への影響

適用為替	T T S	P円建CP	B円建CP	MB合成P	P前月比	B前月比	合成P前月比
①20日締め	106.96	44,500	42,900	45,000	+200	+800	+600
②末日締め	107.05	39,100	37,500	39,400	+0	+600	+300

* T T S平均について、①が7月21日～8月20日、②8月1～31日まで。①、②いずれも前月・当月CP50%案分。MB合成の比率は①、②ともにCP70%、MB30%で算定。①は中東・北米フレートを含むCFRコストを②はFOB（北米経費込み）コストを表示。

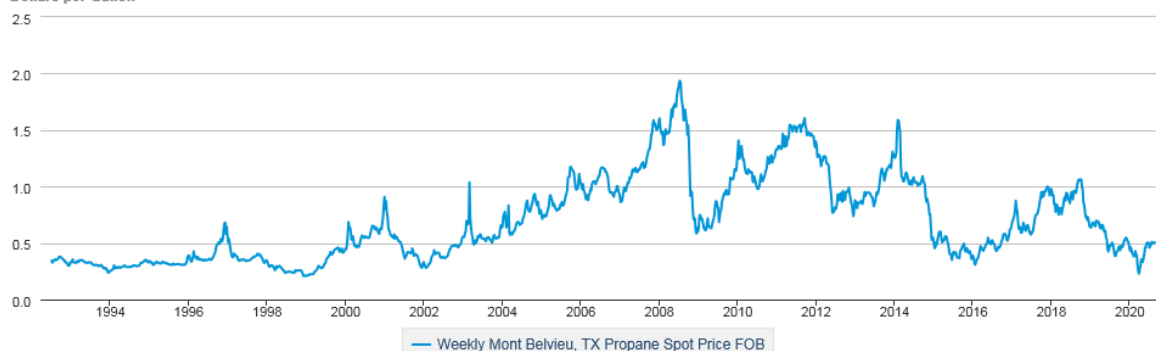
なお、上記MBは8月27日までの価格を基にE I Nで試算（271ドル/トン）したもので、メーカー各社の最終確定値とは異なる。また、各社の仕切はフレート分、バンカーサーチャージ等の改定やフォーミュラ見直しもなされるため、仕切等の詳細はWebサイトを参照。

①米MBプロパンスポット価格推移

Weekly Mont Belvieu, TX Propane Spot Price FOB

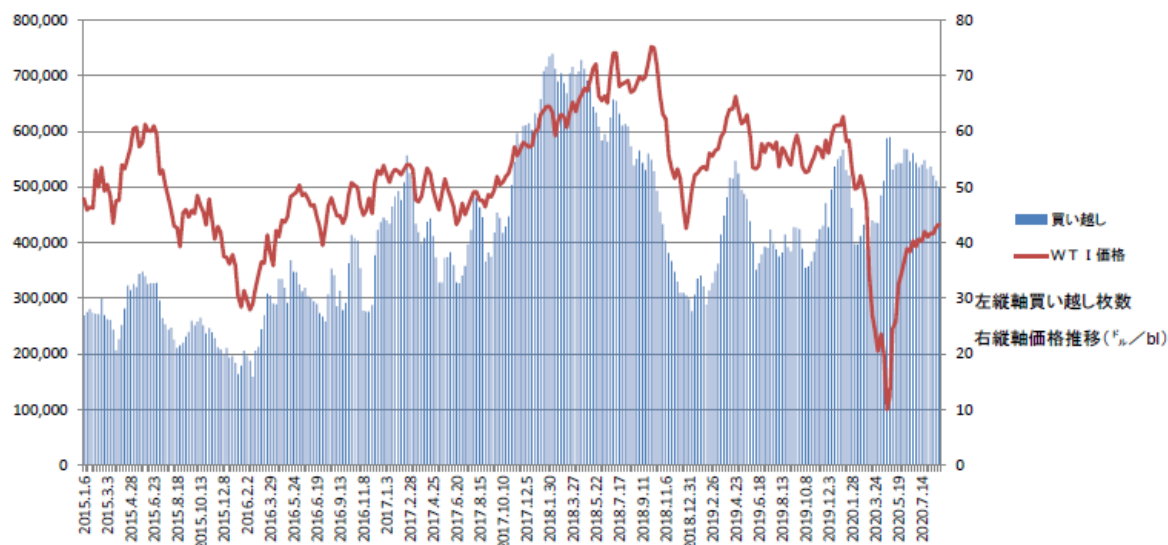
DOWNLOAD

Dollars per Gallon



②WT I 価格推移と大口投機玉買い越し残高

CFTC大口投機建玉買い越しポジションとWT I 価格推移



出典：CFTC- OIL, LIGHT SWEET - NEW YORK MERCANTILE EXCHANGE Code-067651Commitments of Traders - Futures Only

グラフ作成：EIN