

LPガスCP速報(2019年5月積)

1. 5月積みサウジアラムコLPガスCP

プロパン 525^{ドル} (前月比+10^{ドル})

ブタン 530^{ドル} (前月比-5^{ドル})

① LPガススポット市況等

LPガス市場をみると、原油市況が年初来高値を更新するなか、アジアのLPG需要が堅調、供給は原油減産の影響で中東玉に余剰感がなく、米国産はヒューストンシップチャネルの運行再開もタルガ社の出荷基地事故など滞船続きでフレートが急騰、需給タイト化が顕著となった。

中東市場は、OPECプラスの協調減産でLPG生産・輸出も削減、スポット販売に余剰感が少ないのに対し中国、インド、インドネシアの需要は堅調、米制裁でイラン産LPガス減少も必至でタイト化した。米国産は濃霧や火災事故の影響は解消されたものの、タルガ社の出荷基地での事故など荷役が遅延され、中東～極東市場の逼迫感につながった。米国の滞船の影響でフレート市況が急騰し、第4週には67^{ドル}まで上昇、極東CFR市況は一時プロパン590^{ドル}、ブタン600^{ドル}に達している。

米モンベルビュープロパンスポット価格をみると、原油市況の続騰を受けてスポット価格は堅調に推移、第4週には330～340^{ドル}どころで推移(グラフ①)、月間平均では330^{ドル}どころで前月比15^{ドル}どころの下落。全米プロパン在庫は、需要がピークを過ぎ大幅に減少、輸出は回復してきたが、在庫は7週連続で増加し、前年同期を62%上回っている。

ナフサは原油に追随し堅調推移、月間平均は583^{ドル}、前月比30^{ドル}の大幅続騰。バンカーC重油は原油に連れ高堅調、月間平均で434^{ドル}どころ、前月比4^{ドル}高。

5月CPは前年同月比プロパン、ブタン25^{ドル}それぞれ高い。原油(アラビアン・ライト)熱量等価換算では、前月に比べプロパン4ポイント、ブタン7ポイント下落、前年同月比ではプロパン1ポイント高く、ブタンは横ばい。

	第1週	第2週	第3週	第4週	平均
フレート	50.7	54.1	62.1	67.0	58.5
CP先物指標：P	495	510	515	530	513
CP先物指標：B	510	525	520	540	524

② 原油市況等

WTI市況の推移をみると、23日に66.30^{ドル}と年初来高値を更新、昨年10月29日以来の水準となった。米国政府が対イラン制裁(原油禁輸)の適用除外措置(8か国・地域)撤廃を表明、ベネズエラの政情不安やリビアで暫定政府と反政府国民軍の軍事衝突による供給減少など、米ガソリン需要期を控えた需給逼迫懸念が高まったが、トランプのツイッターによるOPEC牽制、サウジ、ロシアの増産観測もあり月末には反落、米中貿易協議の成り行きや世界経済減速による石油需要下振れ懸念もあり不透明感が強い。

一方、米国内原油生産量は、シェール増産により過去最高(1,230万b/d)を更新、原油輸入増・輸出減、製油所稼働率が上がり原油在庫が大幅に増加し高水準、直近の在庫は対前年同期比107.9%まで積み上がった(グラフ②)。なお、米石油リグ稼働数は減少傾向が続き、前年同期を割り込む水準(805基)となった。

NYMEXのWTI総取組高は増加し、197～215万枚で推移。CFTC発表の大口投機玉の買越残高(グラフ③)は増加が続き23日時点では547千枚と昨年10月の水準まで回復した。買建玉が645千枚に増加する一方、売建玉は手仕舞われ(買戻し)97千枚まで減少した。

○4月積みアラビアン・ライト(4月1～30日の想定)は72.24^{ドル}(前月比+4.58^{ドル})

熱量等価AL100% プロパン592.29^{ドル/トン} ブタン584.17^{ドル/トン}

AL比 プロパン88.64% ブタン90.73%

*上記ALはE I N推計、確定値は後日Webサイトでご確認ください。

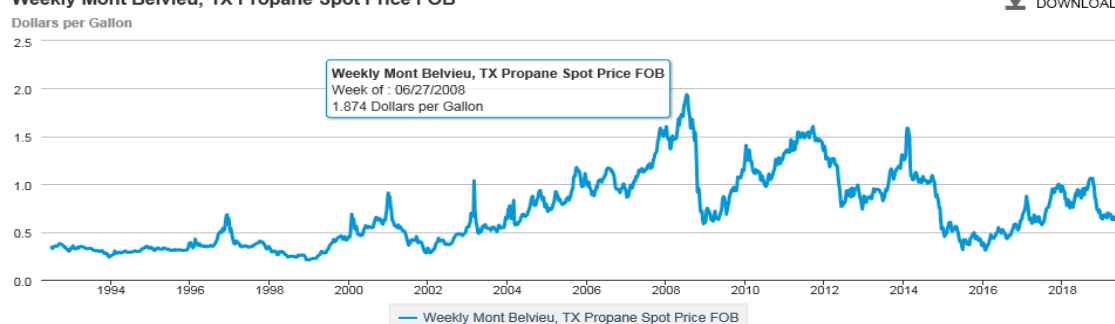
2. 2019年5月LPガス仕切（CP・MBコスト変動分）への影響

適用為替	T T S	P円建CP	B円建CP	MB合成P	P前月比	B前月比	合成P前月比
①20日締め	112.30	64,400	65,800	62,200	+2,500	+1,000	+1,600
②末日締め	112.73	58,600	60,000	55,600	+2,200	+800	+1,000

* T T S平均について、①が3月21日～4月20日、②4月1～26日まで。①、②いずれも前月・当月CP50%案分。MB合成の比率は①がCP75%、MB25%、②がCP70%、MB30%で算定。①は中東・北米フレートを含むCFRコストを②はFOB（北米経費込み）コストを表示。

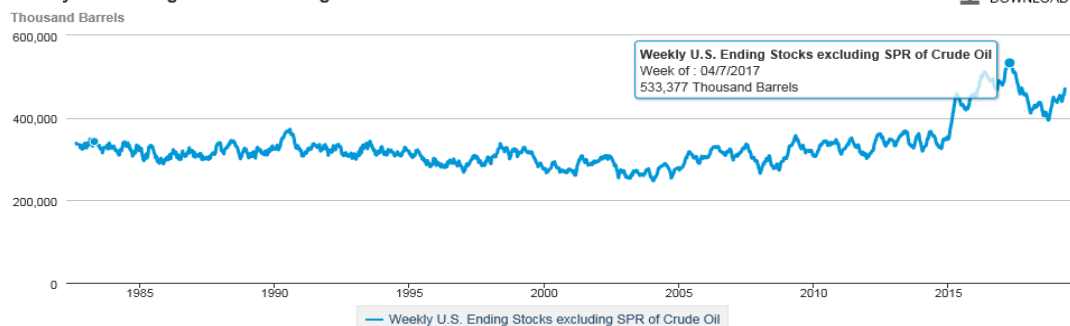
なお、上記MBは4月26日までの価格を基にE I Nで試算（327ドル/トン）したもので、メーカー各社の最終確定値とは異なる。また、各社の仕切はフレート分、バンカーサーチャージ等の改定もなされるため、仕切等の詳細はW e bサイトを参照。

Weekly Mont Belvieu, TX Propane Spot Price FOB



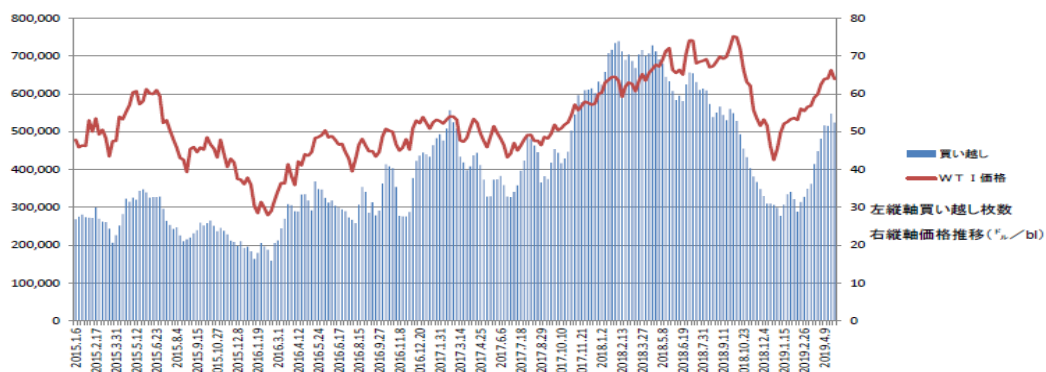
THOMSON REUTERS

Weekly U.S. Ending Stocks excluding SPR of Crude Oil



Source: U.S. Energy Information Administration

CFTC大口投機建玉買い越しポジションとWTI価格推移



出典：CFTC- OIL, LIGHT SWEET - NEW YORK MERCANTILE EXCHANGE Code-067651Commitments of Traders - Futures Only

グラフ作成：EIN