

LPガスCP情報(2018年3月積み)

1. 3月積みサウジアラムコLPガスCP

プロパン480^{ドル} (前月比-45^{ドル})

ブタン 465^{ドル} (前月比-40^{ドル})

① LPガススポット市況等

LPガス市場をみると、原油市況が株価の暴落で急落するなか、産ガス国からの供給は潤沢ながら、米国産のキャンセルや濃霧による遅れなどもあり、一時タイト感が出てトレーダーの買い戻しもみられ、市況は乱高下した。ブタンはナフサ高から石化の需要が期待され、インドネシアプラタミナがブタン付カーゴを手当てするなど堅調で、P:B格差もプロパンレス10~20^{ドル}どころで推移している。極東CFR市況は、急落・反騰もディスカウントで推移、CP発表を控え様子見で第4週末はプロパン490^{ドル}、ブタン475^{ドル}どころに値を沈めた。

米モンベルビュープロパンスポット価格(FOB:以下MB)をみると、全米プロパン在庫が10週連続で減少、PADD3(メキシコ湾)の在庫は5年平均を下回り、2月は458^{ドル}でスタートし原油急落に連れ下げたが、エンタープライズ社のPDHプラントの運開など石化の需要の増加や分留装置の不具合など(詳細不明)により第4週末に急騰した。ただ、EIAとOPI S価格には大きな格差がついており、昨年同様2月価格の不透明感が増している。

フレート市況は、備船需要が盛り上がり余剰感から市況は弱含んだ。

ナフサは原油市況に連れ安、月間平均は564^{ドル}、前月比41^{ドル}の反落。バンカーC重油も原油に連動推移し月間平均で370^{ドル}どころ、前月比12^{ドル}の反落。

3月CPは前年同月比プロパン横這い、ブタン135^{ドル}安。原油(アラビアン・ライト)熱量等価換算では、前月に比べプロパン4、ブタン2ポイントそれぞれ下落、前年同月比ではプロパン17ポイント、ブタン46ポイントそれぞれ低い。

	第1週	第2週	第3週	第4週	平均
フレート	29	28	29	31	29
CP先物指標:P	515	470	485	485	489
CP先物指標:B	495	450	465	465	469

② 原油市況等

WTIは1月26日の年初来高値に次ぐ65.80^{ドル}でスタート、OPEC加盟・非加盟国による協調減産の延長による供給過剰解消への期待の高まりをベースに米国原油在庫が過去最高水準の輸出と低水準輸入により減少したことを好感して上げたが、株価の急落により商品市場もリスクオフで急落、9日には昨年末以来の60^{ドル}割れとなった。一方、米国内原油生産量は、シェール増産で日量1,027万b1まで増加し過去最高水準を記録、EIAでは2019年の平均生産量を日量1,120万b1まで増加すると予測している。米石油リグ稼働数は原油市況の高騰を受け増加を続け、直近では2015年4月以来の水準となる799基、前年同期比197基の増加、DUC(未完待機井)も増加が続き7,609基に達している。

一方、NYMEXのWTI総取組高は26日時点で245万枚、前月末比20万枚減少、大口投機玉の買越残高は6日時点で73.9万枚と過去最高を更新したが株価急落で手仕舞い売りが出て20日時点では68.9万枚に減少した。大口投機玉の買建売は80.42万枚、売建玉は11.5万枚どころで推移、買建玉は前月比62千枚減少、売建玉は17千枚減少した。世界的な金融緩和による過剰流動性のリスクが商品市場にも顕現したが、ファンドの大量の買建玉が残っている。

○2月積みアラビアン・ライト(2月1~27日まで)は64.40^{ドル}(前月比-3.5^{ドル})

熱量等価AL100% プロパン528.01^{ドル/トン} ブタン520.77^{ドル/トン}

AL比 プロパン90.91% ブタン89.29%

*上記ALはEIN推計、確定値は後日Webサイトでご確認ください。

2. 2017年3月LPガス仕切（CPコスト変動分）への影響

適用為替	TTS	P円建CP	B円建CP	MB合成P	P前月比	B前月比	合成P前月比
①20日締め	109.85	60,600	58,700	62,300	-8,000	-7,600	-6,900
②末日締め	108.96	54,800	52,800	56,600	-7,600	-7,300	-6,400

*TTS平均について、①が1月21日～2月20日、②2月1～28日まで。①、②いずれも前月・当月CP50%案分。MB合成の比率は①がCP75%、MB25%、②がCP70%、MB30%で算定。①は中東・北米フレートを含むCFRコストを②はFOB（北米経費込み）コストを表示。

なお、上記MBは2月23日までの価格を基にEINで試算したもので、メーカー各社の最終確定値とは異なる。また、各社の仕切はフレート分、バンカーサーチャージ等の改定もなされるため、仕切等の詳細はWebサイトを参照。

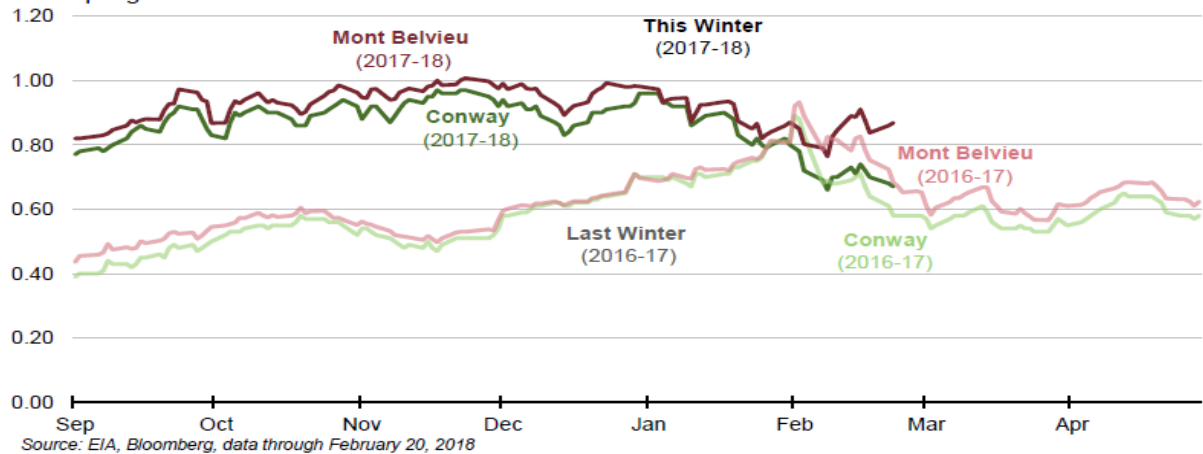
米国モンベルビュープロパンスポット価格推移

	2017年												2018年		平均
	1月	2月	3月	4月	5月	6月	7月	8月	9月	10月	11月	12月	1月	2月	
OPIS	388	409	318	339	333	308	341	396	461	485	508	500	470	448	407
EIA	391	401	320	338	333	308	338	395	462	487	511	499	469	434	406
O-E	-3	8	-2	1	-0	0	3	1	-1	-1	-3	1	1	14	1

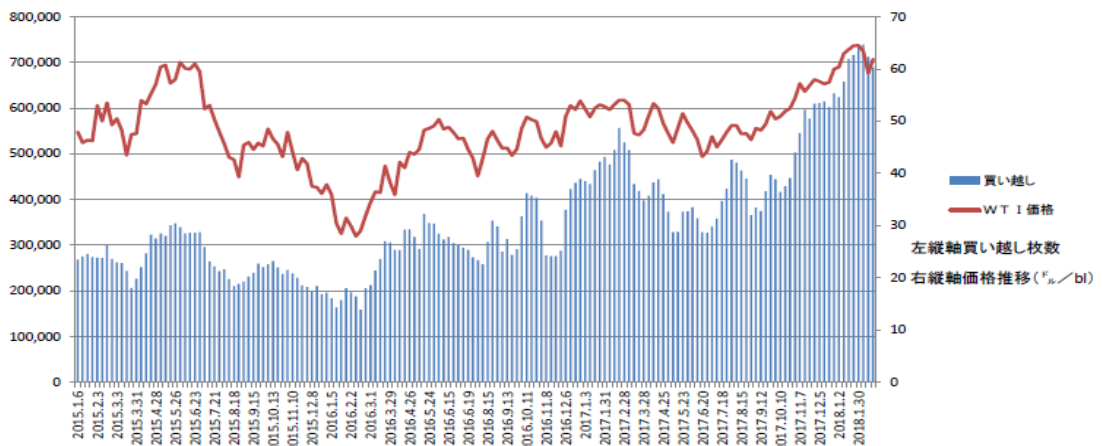
(単位:ドル/トン)

(注)2018年2月平均価格について、OPISは23日まで、EINは26日までで集計

Propane spot prices (Conway, KS and Mont Belvieu, TX)
dollars per gallon



CFTC大口投機建玉買い越しポジションとWTI価格推移



出典: CFTC - OIL, LIGHT SWEET - NEW YORK MERCANTILE EXCHANGE Code-067651 Commitments of Traders - Futures Only

グラフ作成: EIN