

LPガスCP情報(2018年2月積み)

1. 2月積みサウジアラムコLPガスCP

プロパン 525^{ドル} (前月比-65^{ドル})

ブタン 505^{ドル} (前月比-65^{ドル})

① LPガススポット市況等

LPガス市場をみると、原油市況が2014年12月以来の高値に急騰するなか、極東の寒波到来でプロパン単体の引き合いが強まる一方、産ガス国からの供給も潤沢で、先安感からLPガス市況は軟化した。中国勢の春節休暇を控えた手当ても一服、PDH向けを物色するもディスカウント市況。ブタンはナフサ高から石化の需要が期待されるが、供給過多でタイト感はなくP:B格差もプロパンレス20どころで推移している。極東CFR市況は、第4週末でプロパン520^{ドル}、ブタン500^{ドル}どころに値を沈めた。

フレート市況は、産ガス国のアクセプタンスがほぼ希望通りとなり2月上旬積に集中し一時上昇したが、インド勢をはじめ備船需要は盛り上がり余剰感から市況は弱含んだ。

米モンベルビュープロパンスポット価格(FOB:以下MB)をみると、全米プロパン在庫が6週連続で減少、PADD3(メキシコ湾)の在庫は5年平均を下回り、年初は511^{ドル/トン}でスタートしたが、高値で輸出量が減少、寒波による需要も一服し、第4週末には430^{ドル/トン}まで下落した。月間平均は前月比30^{ドル}どころの続落となった。

ナフサは原油市況に連れ高、月間平均は607^{ドル}、前月比15^{ドル}の続伸。バンカーC重油も堅調に推移し月間平均で382^{ドル}どころ、前月比16^{ドル}の反騰。

2月CPは前年同月比プロパン15^{ドル}高、ブタン95^{ドル}安。原油(アラビアン・ライト)熱量等価換算では、前月に比べプロパン、ブタン20ポイントそれぞれ下落、前年同月比ではプロパン23ポイント、ブタン47ポイントそれぞれ低い。

	第1週	第2週	第3週	第4週	平均
フレート	31	30	33	30	31
CP先物指標:P	565	555	540	515	544
CP先物指標:B	545	540	525	495	526

② 原油市況等

WTIは年初60.37^{ドル}でスタート、OPEC加盟・非加盟国による協調減産の延長(2018年末まで)の合意から供給過剰解消への期待の高まりをベースに米国原油在庫が過去最高水準の輸出と製油所稼働率の上昇により10週連続で減少したことを好感し、26日には2014年12月4日以来の高値66.14^{ドル}で引けた。一方、米国内原油生産量は、異常寒波により一時日量950万b1まで減少したが、直近で日量988万b1と過去最高水準を記録、EIAでは2018年の平均生産量を日量1,030万b1と予測している。米石油リグ稼働数は原油市況の高騰を受け再び増加に転じ、直近では759基、前年同期比193基の増加、DUC(未完待機井)も増加が続き7,500基に達している。

一方、NYMEXのWTI総取組高は29日時点で264万枚、前月末比18万枚増加、大口投機玉の買越残高は23日時点で71.7万枚と前月比84千枚増加し過去最高を更新した。大口投機玉の買建売は85.2万枚、売建玉は13.6万枚どころで推移、買建玉は前月比80千枚増加、売建玉は5千枚減少した。世界的な金融緩和による過剰流動性が增大、株高によるリスク許容度も増し、商品市場に大量の投機資金が流れ込んでいる。

○1月積みアラビアン・ライト(1月1~30日まで)は67.75^{ドル}(前月比+4.88^{ドル})

熱量等価AL100% プロパン555.48^{ドル/トン} ブタン547.86^{ドル/トン}

AL比 プロパン94.51% ブタン92.18%

*上記ALはEIN推計、確定値は後日Webサイトでご確認ください。

2. 2017年2月LPガス仕切（CPコスト変動分）への影響

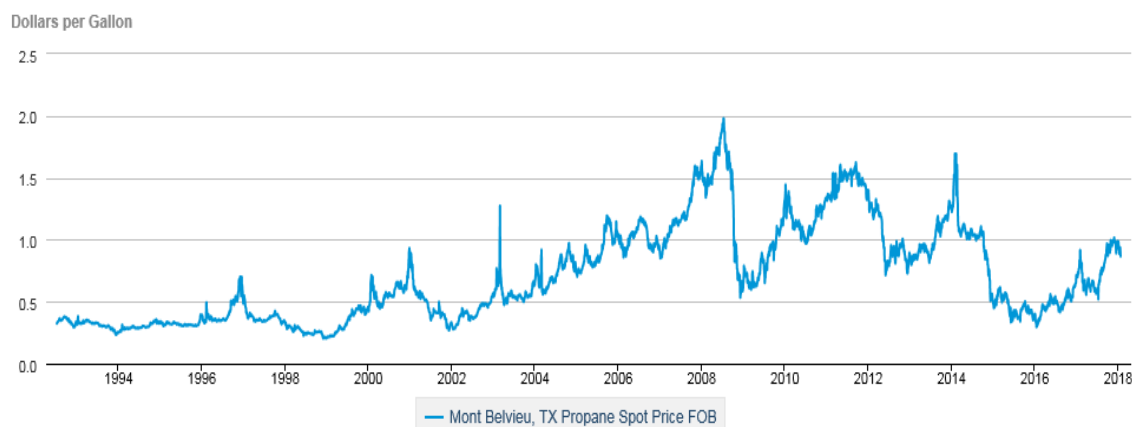
適用為替	TTS	P円建CP	B円建CP	MB合成P	P前月比	B前月比	合成P前月比
①20日締め	113.31	68,500	66,200	69,100	-3,800	-3,800	-3,700
②末日締め	111.86	62,400	60,100	63,000	-4,900	-4,900	-4,800

* TTS平均について、①が12月21日～1月20日、②1月1～31日まで。①、②いずれも前月・当月CP50%案分。MB合成の比率は①がCP75%、MB25%、②がCP70%、MB30%で算定。①は中東・北米フレートを含むCFRコストを②はFOB（北米経費込み）コストを表示。

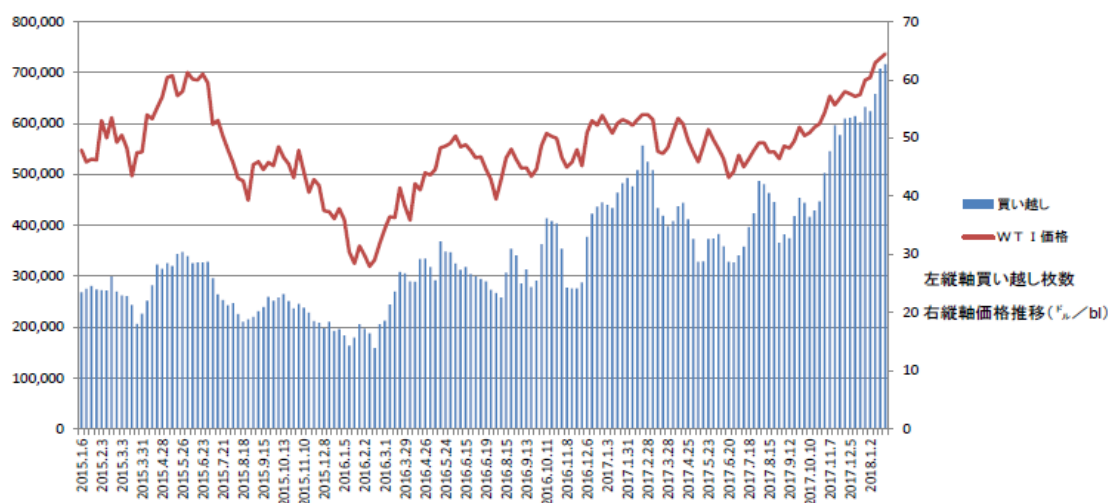
なお、上記MBは1月29日までのEIA公表価格で試算したもので、メーカー各社の指標と異なる。各社の仕切はフレート分、バンカーサーチャージ等の改定もなされるため、仕切等の詳細はWebサイトを参照。

Mont Belvieu, TX Propane Spot Price FOB

DOWNLOAD



CFTC大口投機建玉買い越しポジションとWTI価格推移



出典: CFTC - OIL, LIGHT SWEET - NEW YORK MERCANTILE EXCHANGE Code-067651 Commitments of Traders - Futures Only

グラフ作成: EIN